

# *Pozemkové úpravy z pohledu obcí*

Město Verneřice se nachází ve východní části Českého středohoří a spravuje

7 katastrálních území

Verneřice

Loučky u Verneřic

Čáslav u Verneřic

Příbram pod Bukovou horou

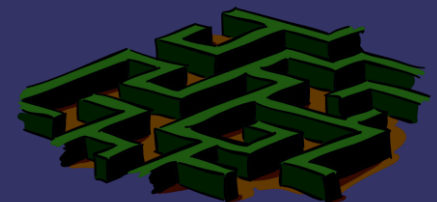
Velké Stínky

Rychnov u Verneřic

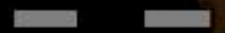
Rytířov

Průměrná nadmořská výška je cca 500 m.n.m.

Celková výměra katastrálních území je 31,4 km<sup>2</sup> a jedná se převážně o  
zemědělské pozemky – pastviny



# Verneřice



# *Proč jsme se rozhodli požádat o zahájení KoPÚ*

Současné umístění komunikací nesouhlasilo s mapovými podklady katastru, mnohdy nebyla možnost umožnit volný průchod krajinou

Některé pozemky neměly vyřešeny vlastní přístup

Velká roztržitost pozemků jednotlivých hospodářských subjektů

K zahájení KoPÚ je nutná úzká spolupráce s jednotlivými hospodařícími subjekty – žádost musela podat nadpoloviční většina vlastníků

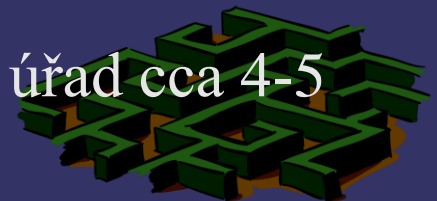
První zahájeny KoPÚ Verneřice v r.2010 ukončeny v 2016  
Rychnov u Verneřic zahájeny KoPÚ v r. 2014 ukončeny v 2018  
Rytířov zahájeny KoPÚ v r. 2014 ukončeny v 2018  
Loučky u Verneřic zahájeny KoPÚ v r. 2015 ukončeny v 2019

V katastrálních územích Rytířov a Loučky u Verneřic se současně řešila s KoPÚ i obnova katastrálního operátu intravilánu obce



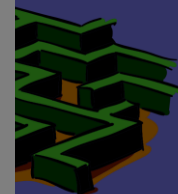
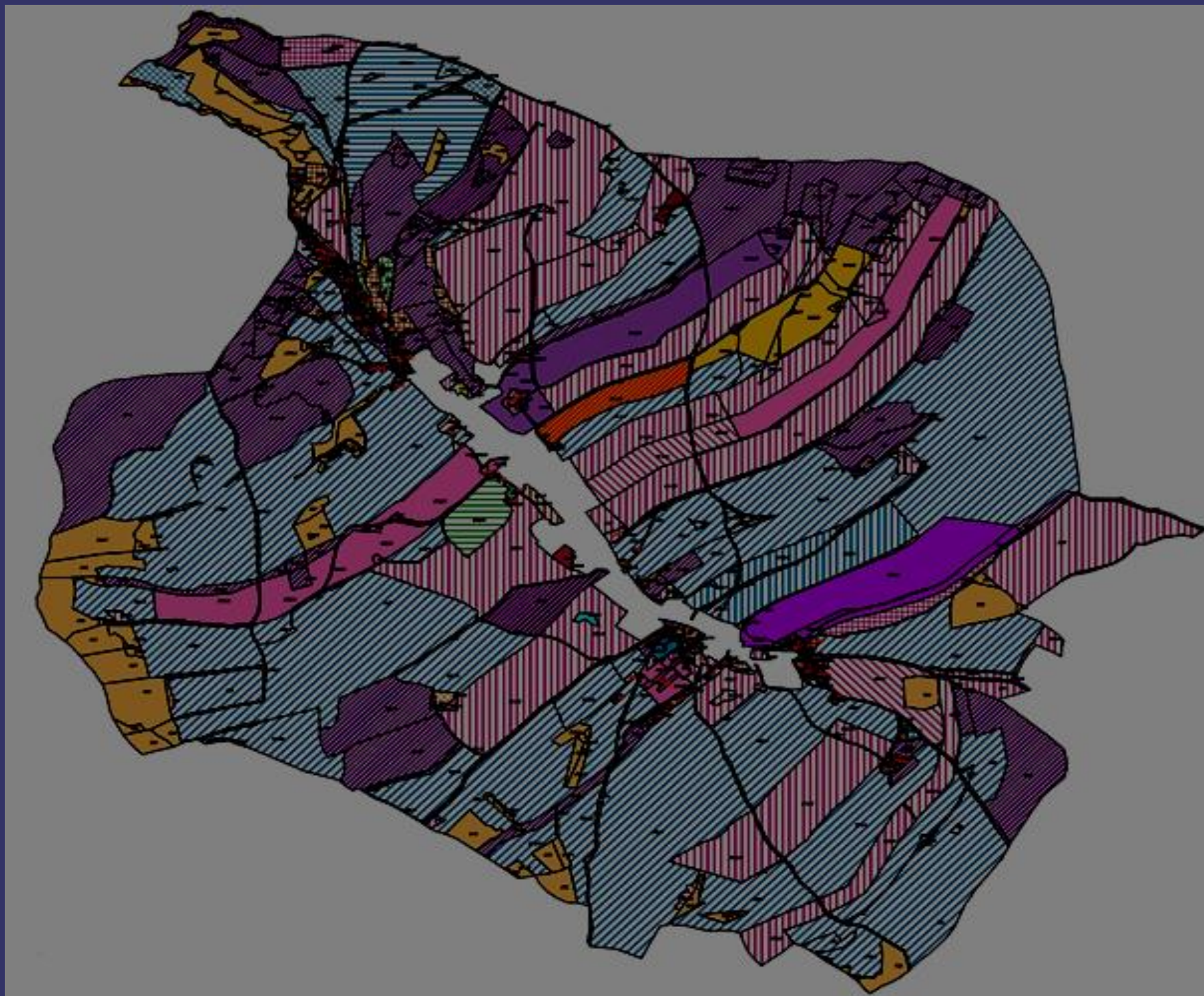
# *Průběh KoPÚ*

- Po žádosti zahájení pozemkových úprav
  - Aktualizace bonitace půdy
- Úvodní jednání na kterém je volen sbor zástupců
- Šetření katastrálních hranic a hranice intravilánu – neřešeného území
  - Plán společných zařízení
  - Projednání soupisů nároků
  - Projednání návrhů pozemkových úprav
- Po zapracování připomínek vlastníků a souhlasech vyhlášení platnosti
- Doba průběhu KoPÚ od zahájení do zápisu na katastrální úřad cca 4-5 let





# *Vlastnická mapa vstupující do KoPÚ*



# *Porovnání stavu před a po návrhu KoPÚ*



# *Plán společných zařízení*

- Všeobecně – cestní síť včetně řešení doprovodné zeleně
- Protierozní opatření
- Větrolamy
- Zadržování vody v krajině
- Bezpečné odvedení srážkových vod
- Pozemky určené k realizaci Plánu společných zařízení budou po KoPÚ v majetku obce
- V roce 2019 byla zrealizováno první opatření z plánu společných zařízení v rámci KoPÚ Verneřice – rekonstrukce hlavní polní cesty včetně doprovodné zeleně a odvodnění



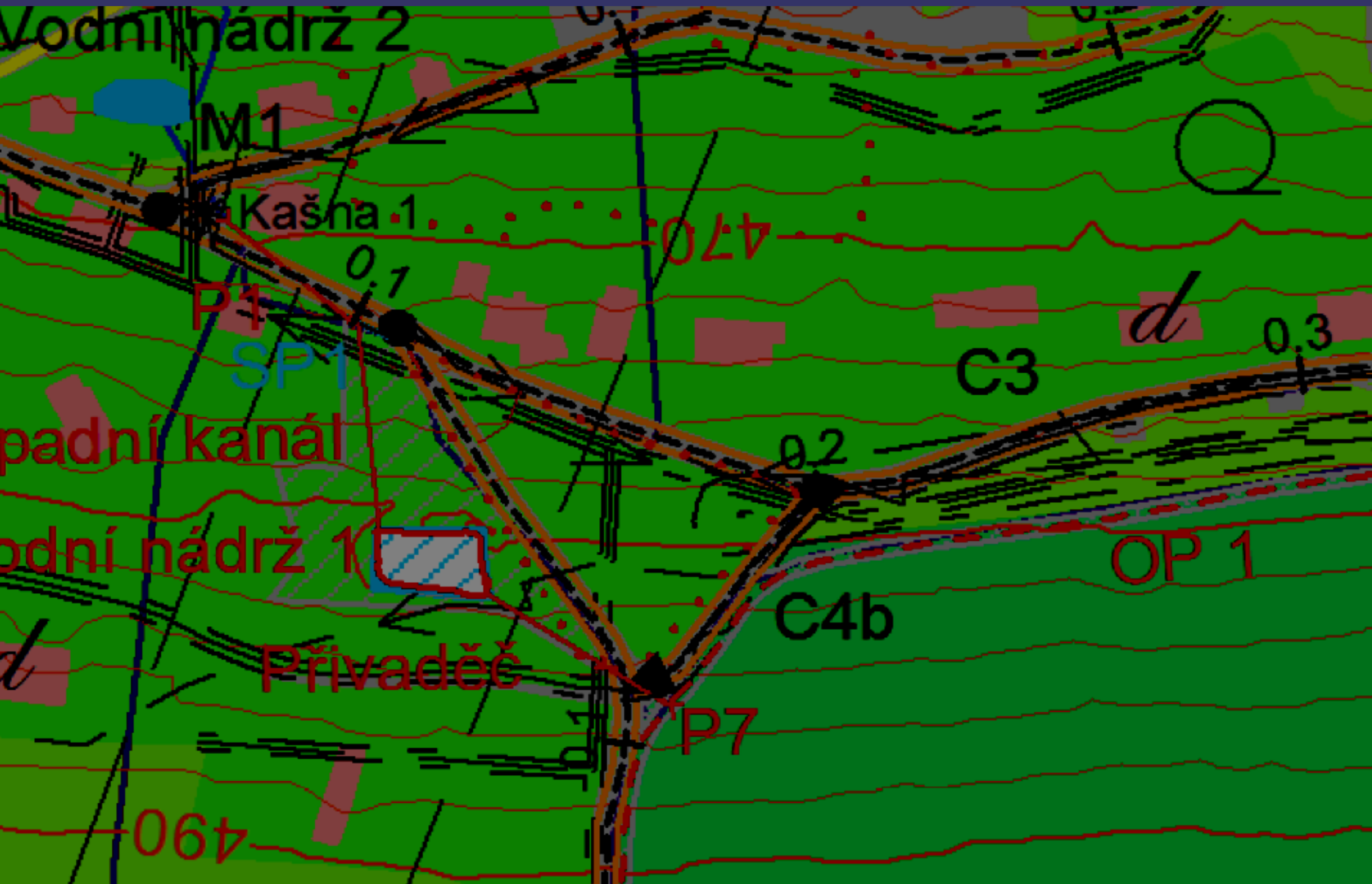




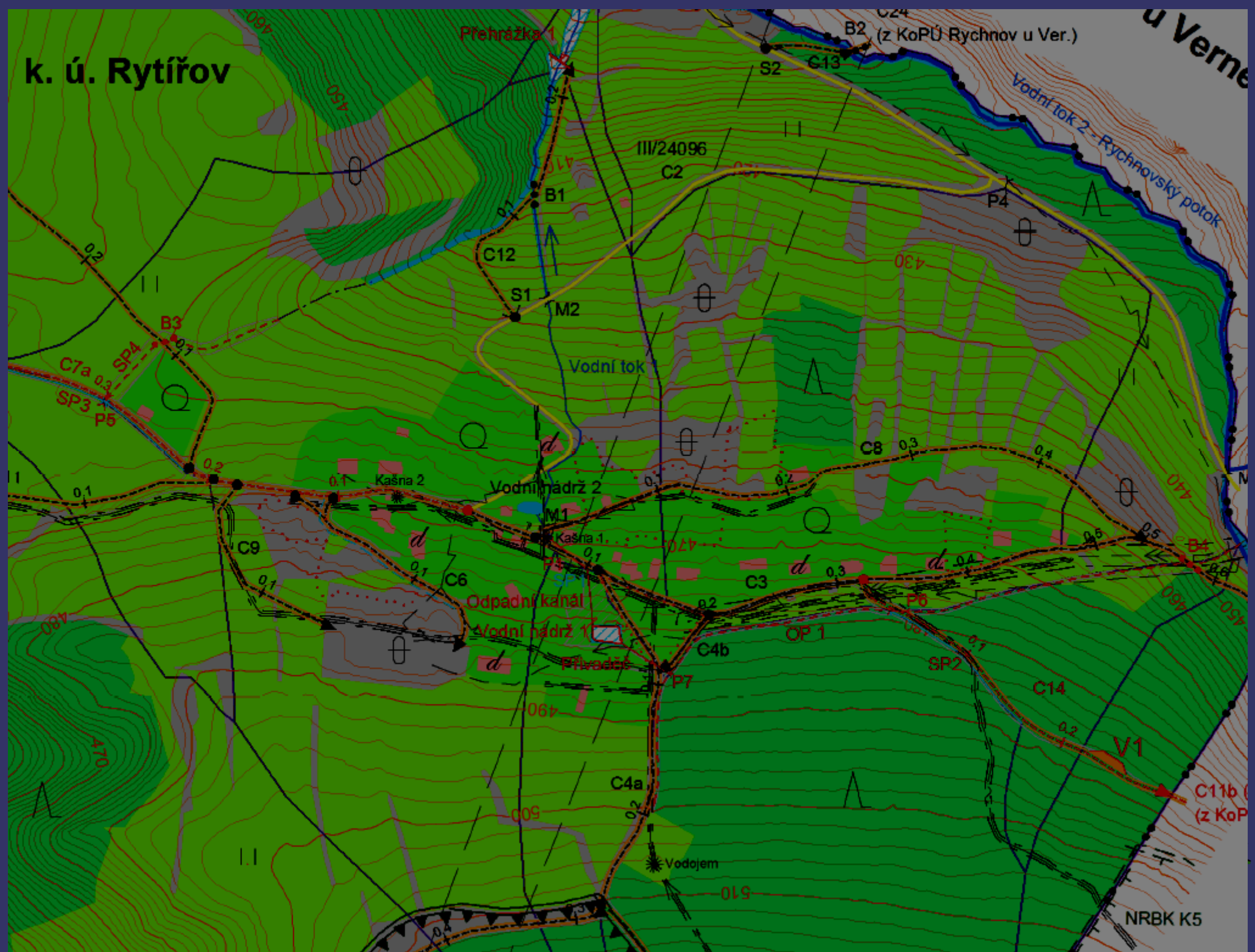




# Plán společných zařízení



k. ú. Rytířov





## Závěr – KoPÚ z pohledu starostů

- Záležitost, která si vyžádá čas na více než jedno volební období
- Nutná je spolupráce a komunikace s vlastníky pozemků, zemědělskými subjekty a občany
- Znalost limitů a problémů v řešeném území
- Je potřeba počítat s tím, že pokud není v území digitalizace katastrálního operátu, probíhá současně obnova katastrálního operátu (pokud není zahrnuta do pozemkových úprav)
- V mnohých případech, kdy byly užívány přilehlé části cizích pozemků, lze připravit pozemky pro následný prodej občanům (nutno na to po dobu provádění úprav myslet)
- Velkým přínosem je celkové zpřesnění hranic a digitalizace – využití práce v mapových portálech
- Vlastní realizaci plánu společných zařízení provádí SPÚ, pro obec to není zatížením nad rámec ostatních činností

