

# ZEMĚDĚLSKÁ KRAJINA – PROSTOR PRO ŽIVOT

8. 2. 2023, FA ČVUT

## Možnosti a úskalí pozemkových úprav - pohled projektantky

Ing. Zuzana Skřivanová, Ph.D.

ČMKPÚ, člen představenstva

Projektantka PÚ, Agroplan spol. s r.o.

Zastupitelka obce Choteč

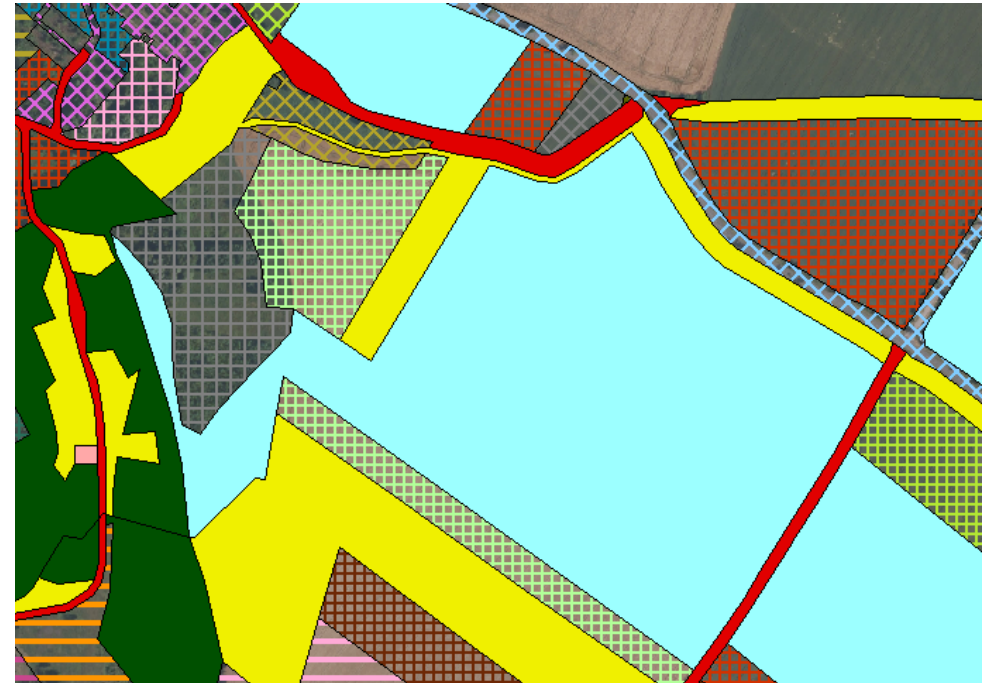
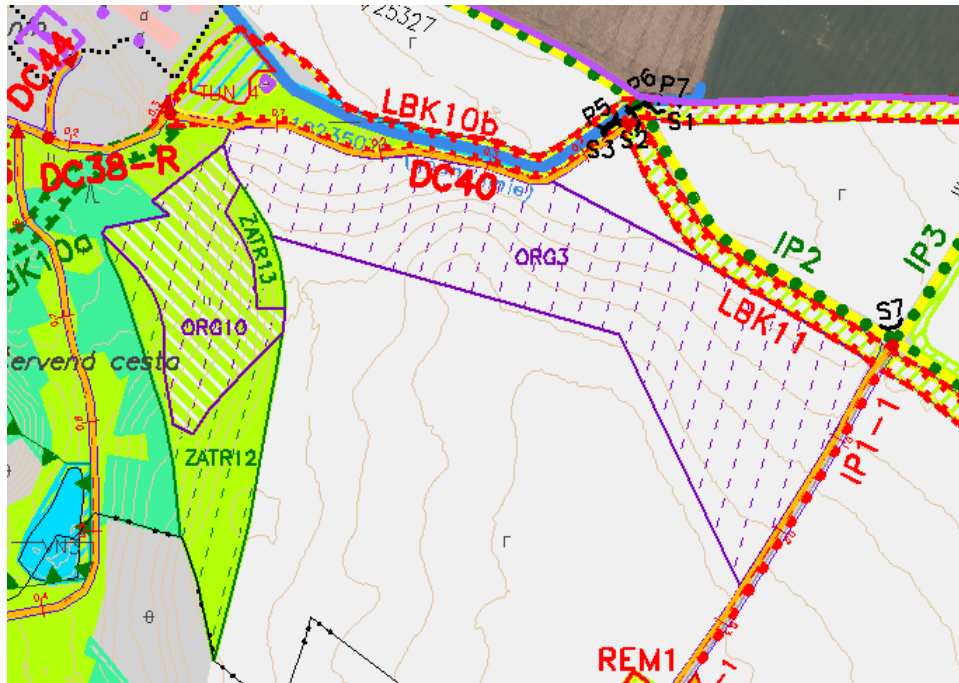
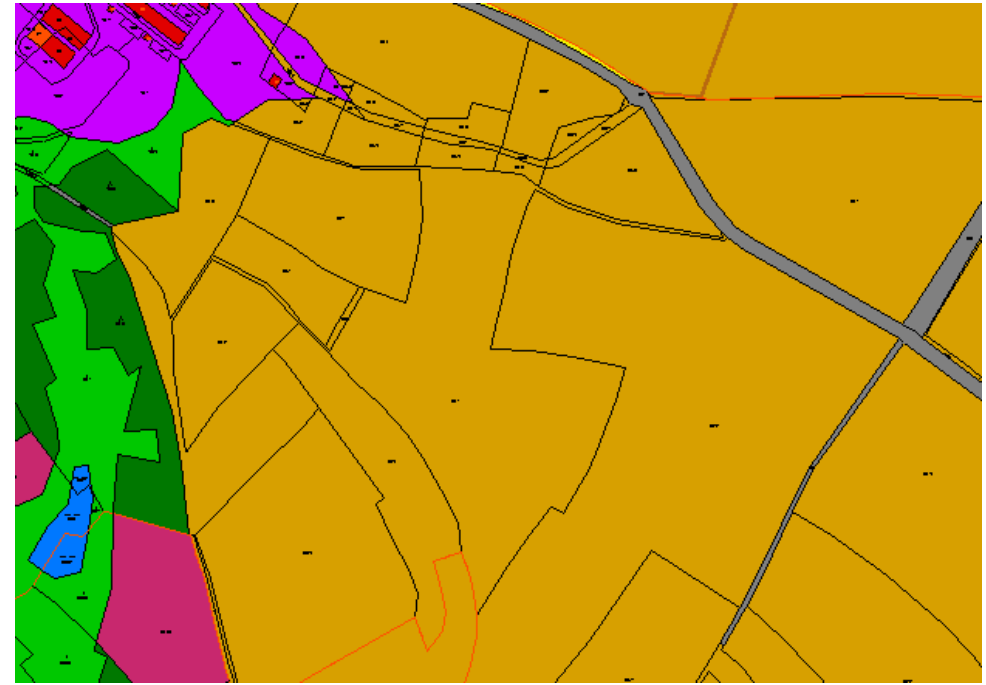


# Pozemkové úpravy - možnosti

- Řeší krajinu komplexně (dle skutečnosti, ve spolupráci s odborníky, v diskuzi se zástupci vlastníků a obce).
- Napravují nesoulady v krajině a v mapě.
- Přesnost navržených opatření je na úrovni DKM (+/- 14 cm).
- Umožňuje uspořádání vlastnictví ve prospěch krajinotvorných opatření i ve prospěch vlastníků.
- Umožňují realizace v krajině.

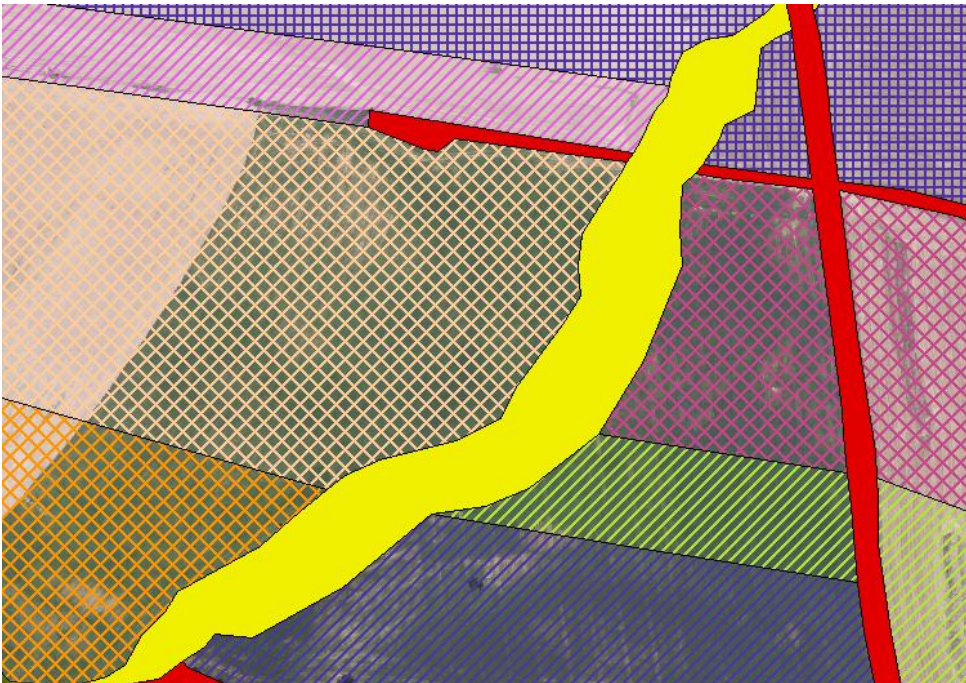
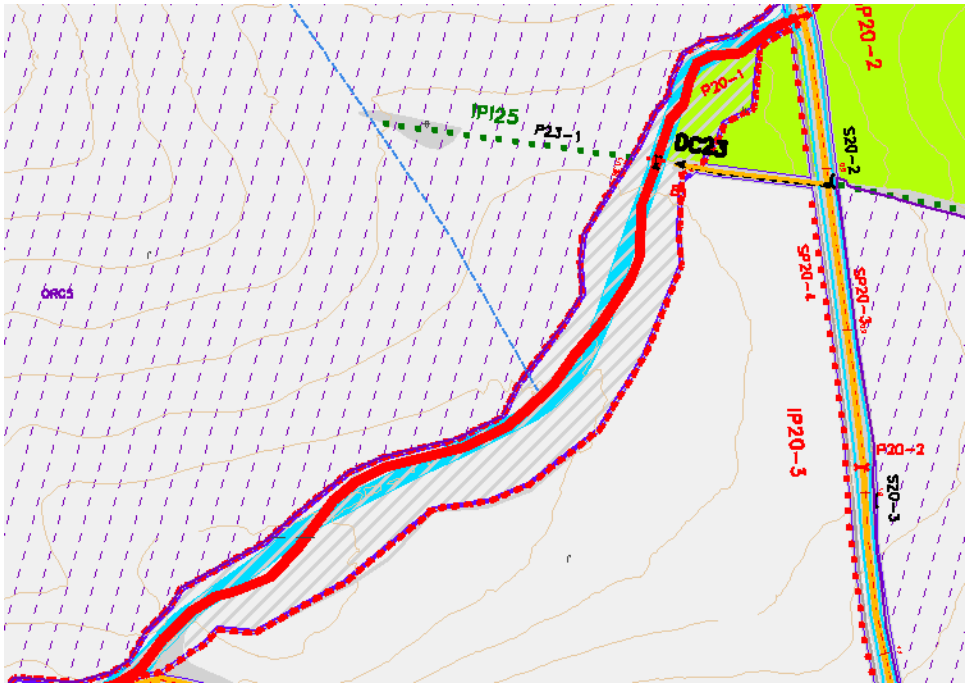


Pozemkové  
úpravy  
- možnosti





Pozemkové úpravy - možnosti





# Pozemkové úpravy - úskalí

- Extrémní náročnost na provádění.
- Očekávání obce, sboru zástupců a vlastníků nebývají v souladu s potřebami krajiny resp. životního prostředí.
- Není výjimkou, že chybí kvalitní plánovací podklady a dokumentace (ÚP, SOP, ÚSK).
- Provázanost na další legislativu a dotační programy není vždy ideální.
- Obtížná koordinace s dalšími aktéry v krajině v procesu i při realizacích.



# Zemědělská krajina – prostor pro život

Děkuji za pozornost!

Ing. Zuzana Skřivanová, Ph.D.

Email: zuzana.skřivanova@gmail.com

