

NÁSTROJE K PROSAZENÍ PŘÍRODĚ BLÍZKÝCH OPATŘENÍ

konference



PŘÍRODĚ **BLÍZKÁ** OPATŘENÍ

V **KRAJINĚ**

Termín: 18. 9. 2024

Ing. Zuzana Skřivanová, Ph.D.

jednatelka ARAKI s.r.o.

projektantka pozemkových úprav

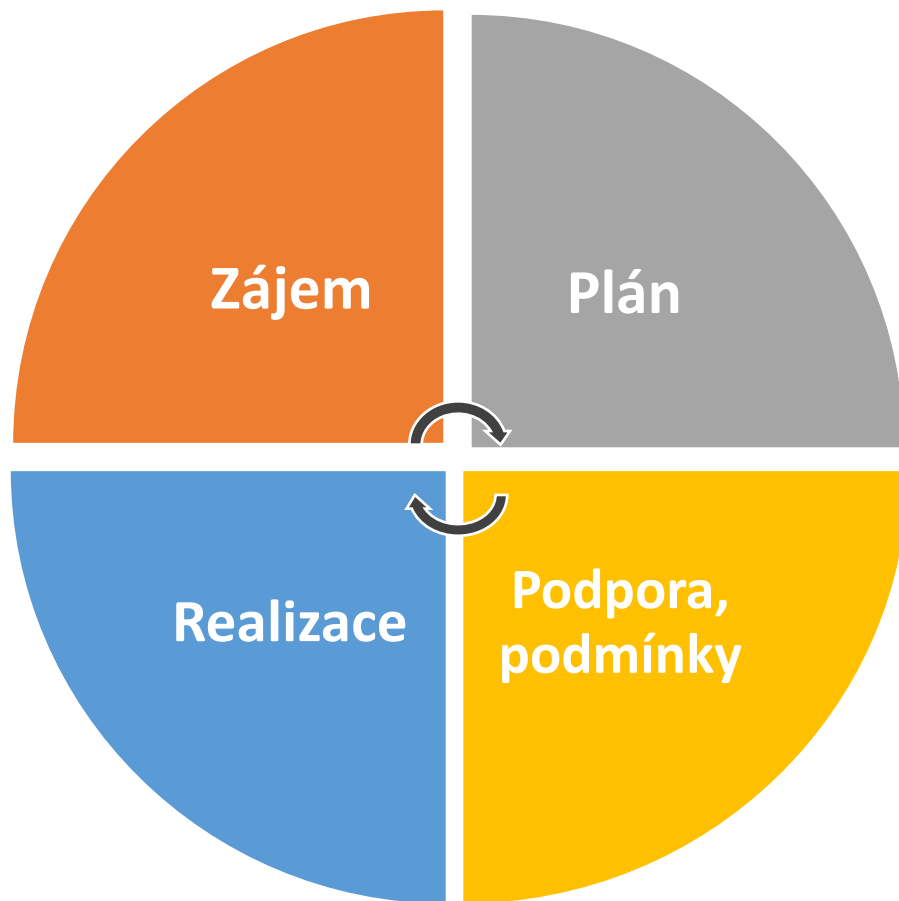
ve firmě Agroplan spol. s r.o.

člen představenstva ČMKPÚ

zastupitelka obce Choteč



Co je základem úspěchu?



**Vzájemná
propojenost**



Proč krajina potřebuje přírodě blízká opatření?

Kolektivizace zemědělství → destabilizace krajiny (extrémní jevy, neobyvatelnost)

Snižování biodiverzity - od roku 2004 zmizelo cca 30 % ptáků (zdroj: ČSO)

- od roku 1990 ubylo až 50% denních motýlů (zdroj: AOPK)

Ztráta vztahu k půdě a krajině – cca 70% zemědělské půdy je pronajímáno



Vybrané nástroje krajinného plánování

Územní plán – Koncepce uspořádání krajiny

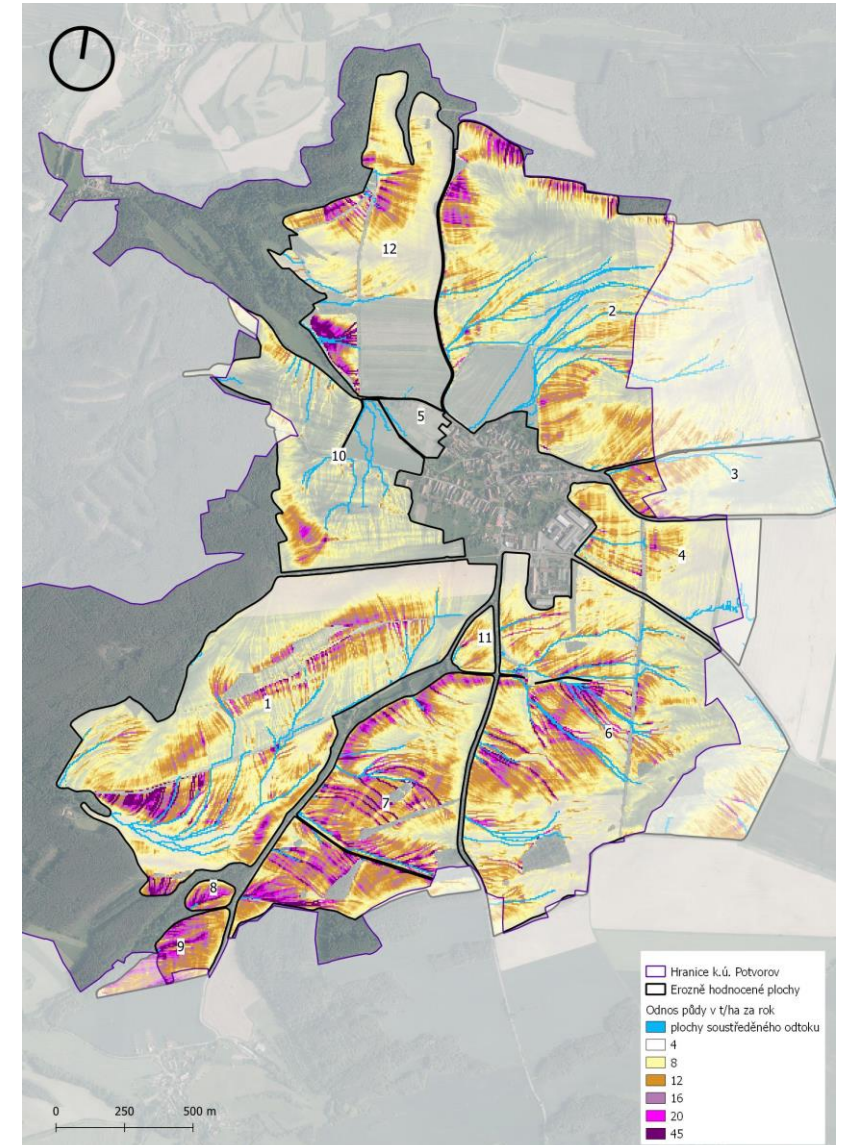
Komplexní pozemkové úpravy – Plán společných zařízení

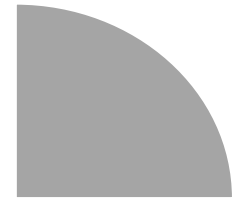
Územní studie

- Studie odtokových poměrů
- Územní studie krajiny ORP
- Krajinný plán

Klíčové jsou:

1. Zkušenost a profesionalita zadavatele a zpracovatele.
2. Dobrá provázanost nástrojů.





Nástroje krajinného plánování

Územní plán – Konceptce uspořádání krajiny – nemá metodický návod

(dle mých osobních zkušeností)

- Stabilizace stávajících PRZV dle KN bez ohledu na nesoulady,
- ÚP řeší ÚSES (často pouze BK a BC) – VPO s právem vyvlastnění,
- ÚP často **nenavrhuje** koncepci návrhu cestní sítě, protierozních opatření, opatření na posílení biodiverzity ani vodohospodářská opatření, pouze připouští takové využití u všech PRZV.



PROTIEROZNÍ OPATŘENÍ

ÚP připouští opatření tohoto charakteru v celém území.

OCHRANA PŘED POVODNĚMI

ÚP připouští opatření tohoto charakteru v celém území.



Nástroje krajinného plánování

Komplexní pozemkové úpravy – mají podrobný metodický návod

(dle mých osobních zkušeností)

- Podrobná analýza řešeného území,
- návrh koncepce cestní sítě, protierozních opatření, opatření na posílení biodiverzity a vodohospodářských opatření (= Plán společných zařízení),
- doladění koncepce PSZ v návaznosti na projednání se sborem zástupců a stanovení záborů,
- **vlastnické vypořádání pozemků,**
- **realizace vybraných prvků PSZ...**



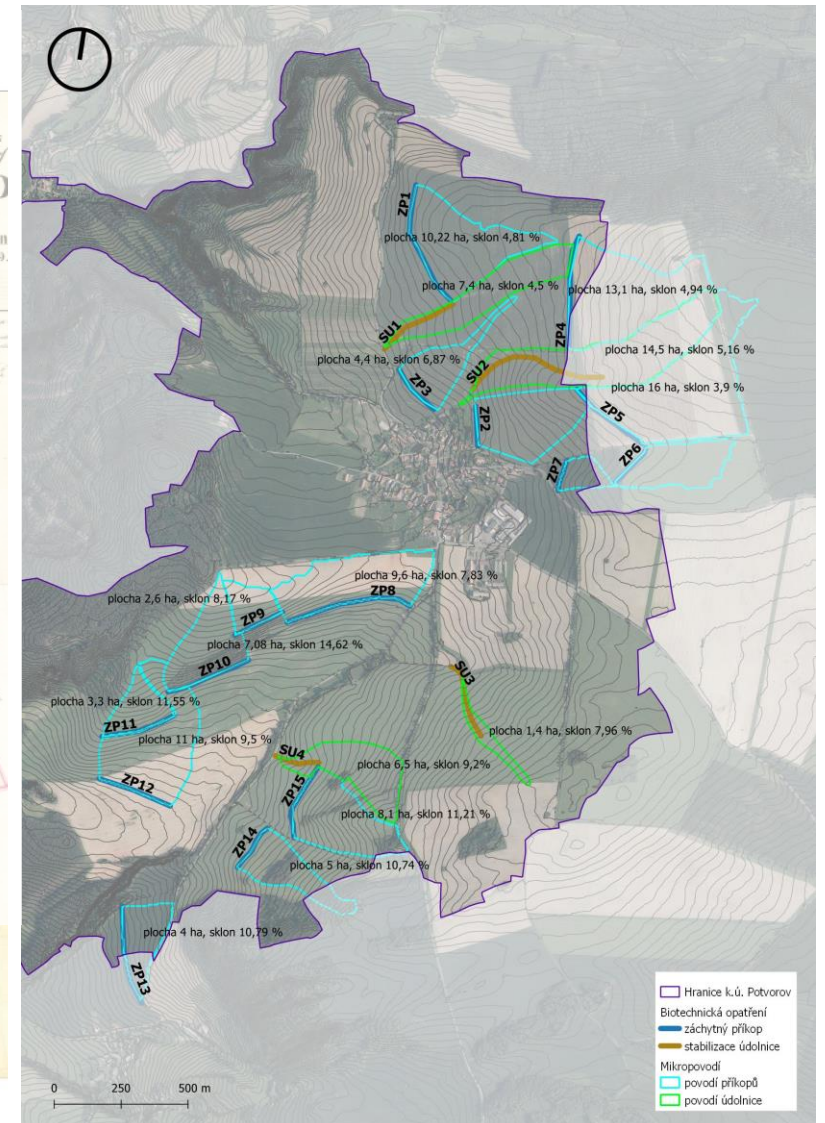
Nástroje krajinného plánování

Územní studie

- Studie odtokových poměrů
- Územní studie krajiny ORP
- Krajinový plán

Klíčové jsou:

1. Zkušenost a profesionalita zadavatele a zpracovatele.
2. Dobrá provázanost nástrojů.
3. Připravenost obce.



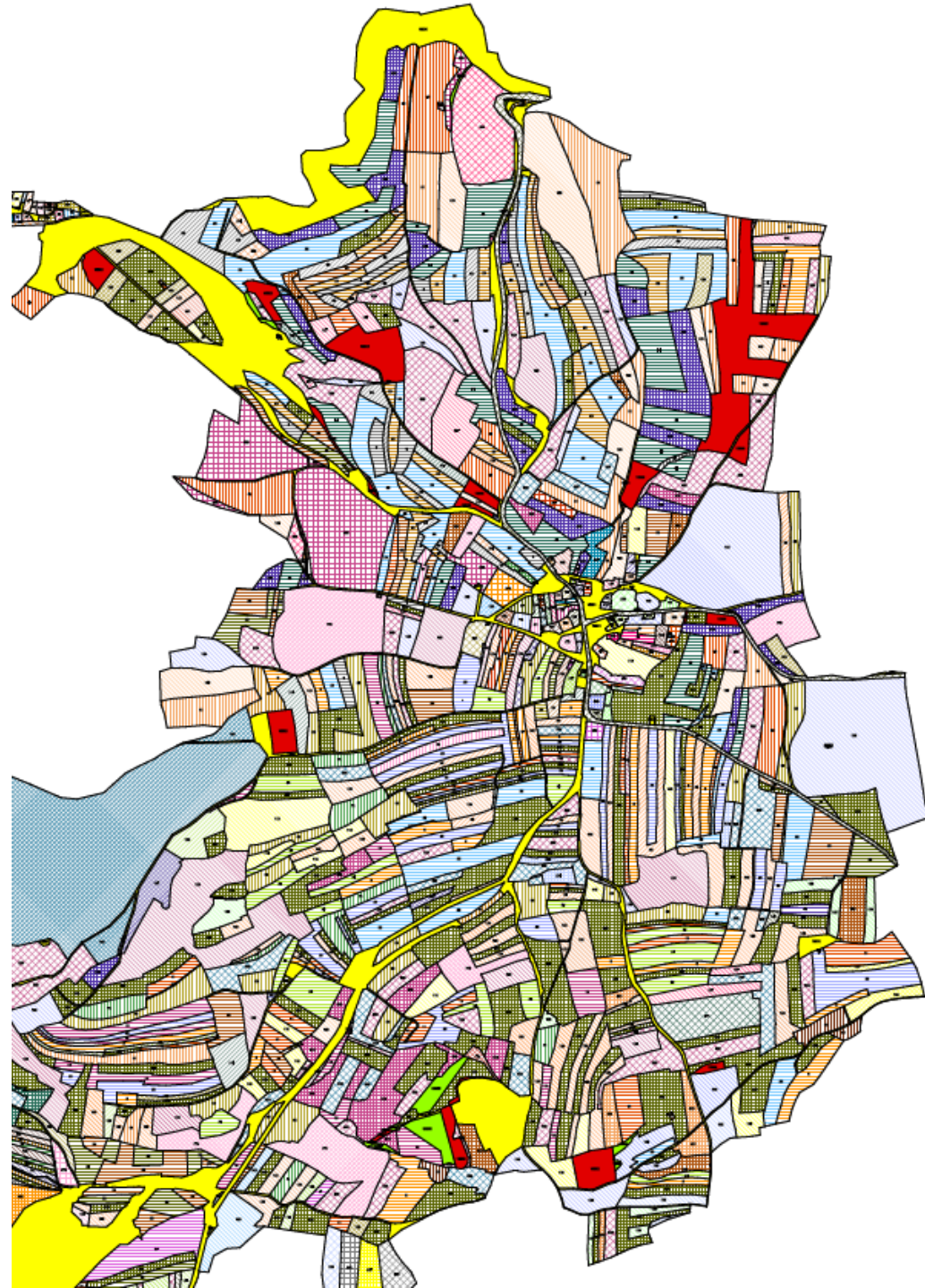
Podpora, podmínky



Důležité je zajištění podpory **finanční a odborné.**

Klíčovou podmínkou pro jakoukoliv realizaci jsou:

- Soulad záměru s předpisy a zájmy státní správy,
- **vlastnické vztahy.**



Realizace

Důležité faktory:

Účel, zadání, normy, pozemek, zkušenost a profesionalita, finance, pozemek.



Důležité faktory:

Zadání, normy, pozemek, zkušenost a profesionalita, finance, pozemek, péče.



Realizace

Důležité faktory:

Zadání, normy, pozemek, zkušenost a profesionalita, finance, pozemek, **péče.**



NÁSTROJE K PROSAZENÍ PŘÍRODĚ BLÍZKÝCH OPATŘENÍ

Děkuji!

Kontakt:

Ing. Zuzana Skřivanová, Ph.D.

zuzana.skrivanova@gmail.com

Tel: 605289963

